



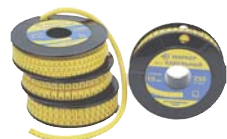
**Корпуса модульные пластиковые**  
Встраиваемые и навесные

Предназначены для установки модульной аппаратуры



**Кабель-каналы перфорированные**

Применяются для оптимального и безопасного размещения проводов и кабелей в электрощитах



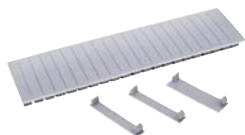
**Маркеры**

Применяются для маркировки проводов и кабелей сечением 1,5÷10 мм<sup>2</sup> (символы от 0 до 9 и A; B; C; N) в электрощитах



**Замки**

Применяются для запираания электрощитов с IP31 и IP54



**Заглушки под пустые модули**

Предназначены для изоляции отверстий неиспользуемых модулей в электрощитах



**Хомуты и самоклеящиеся площадки**

Применяются для крепления проводов и кабелей в электрощитах



**Знаки безопасности (самоклеющиеся)**

Для обозначений на корпусах электрощитов в целях безопасности эксплуатации



**DIN-рейки, ограничитель на DIN-рейку**

**Комплектуя щиты изделиями торговой марки IEK, Вы легко получаете качественный результат.**

Полную информацию об ассортименте изделий торговой марки IEK Вы найдете в наших каталогах. Каталоги можно получить бесплатно у партнеров компании «ИЭК» в Вашем регионе или сделать заказ самостоятельно.

Для заказа по почте Вам необходимо заполнить купон и отправить его по адресу: 117519, Москва, а/я №54

Для заказа по электронной почте данные из купона необходимо отправить по адресу: reclama@iek.ru

**Заказ на бесплатное получение каталогов**

**Выберите нужный каталог:**

- «Электротехническая продукция ИЭК»
- «Щитовое оборудование»
- «Каталог технический – ВА-88»
- «Электроустановочные изделия»
- «Контакторы»
- «Аппараты защиты электрических цепей»

**ФИО**

**Индекс  
Город  
Адрес**

**Регион**

**Контактный телефон:**

**Все для комплектации электрощитов**



Качество  
Надежность  
Долговечность



Вся продукция  
сертифицирована



Щит  
со степенью  
защиты IP54



**Модульная аппаратура на DIN-рейку**  
Доп. контакты, розетки, звонки, сигнальные лампы и индикаторы, таймеры, реле, ограничители импульсных перенапряжений ОПС1 КСВ 47, РМ 47, РН 47, ТЭ 15, ТЭМ 15, РЭК 77, РЭК 78, ТО 47

Характеристики отключения В, С



**Зажимы наборные**

Предназначены для удобного и безопасного присоединения проводников сечением от 2 мм<sup>2</sup> до 70 мм<sup>2</sup> в электрощите



**Кабельные ввод-сальники**



**Автоматические выключатели**  
ВА 47-29, ВА 47-29М

от 0,5 до 63 А  
Характеристики отключения В, С, D



**Автоматические выключатели**  
ВА 88

от 12,5 до 1600 А



**Изоляторы шинные**

Применяются для крепления токоведущих шин внутри электрощита и изоляции токоведущих частей от корпуса и панелей



**Автоматические выключатели**  
ВА 47-100

от 16 до 100 А  
Характеристики отключения С, D



**Предохранители ППНИ**  
Плавкие вставки, держатели, рукоятка съема

Номинальный ток от 2 до 630 А  
5 габаритов



**Нулевые шины, нулевые шины в корпусе, изоляторы для нулевой шины**



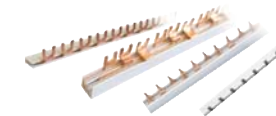
**Выключатели дифференциальные (УЗО)**  
ВД1-63

10, 30, 100, 300 мА



**Трансформаторы тока ТТИ**

Класс точности 0,5; 0,5 S  
Номинальный ток от 5 до 5000 А



**Шины соединительные**

Для коммутации модульных аппаратов в электрощите. Выпускается несколько видов: одно-, двух-, трех- и четырехфазная (тип PIN или FORK)



**Дифференциальные автоматы**  
АД-12, АД-14

10, 30, 100, 300 мА



**Контакторы КМИ**  
Электротепловые реле РТИ, приставки контактные ПКИ, пневматические приставки выдержки времени ПВИ

Номинальный ток от 9 до 95 А



**Силовые разъемы**

Применяются для присоединения промышленного оборудования



**Автоматические выключатели дифференциального тока**  
АВДТ 32

Номинальный ток до 32 А, 30 мА



**Контакторы КТИ**  
неревверсивные и реверсивные

Номинальный ток от 115 до 630 А



**Наконечники, наконечники с изолированным фланцем**



**Выключатели нагрузки**  
ВН 32

Номинальный ток до 100 А



**Кнопки управления, светосигнальные индикаторы и переключатели**



**Стекло на дверь щита**

Применяется для снятия показаний электросчетчика без открывания дверцы